

Диффузионный инфракрасный сигнализатор утечки газа взрывобезопасного типа Gastron

Серии GIR-3000

Основные технические характеристики

- Обнаружение в непрерывном режиме воспламеняющихся газов во взрывоопасных средах благодаря взрывобезопасной конструкции
- Применение современного принципа обнаружения по инфракрасному излучению
- Средний срок службы не менее 10 лет
- Низкая стоимость эксплуатации благодаря отсутствию необходимости проведения технического обслуживания
- Возможность эксплуатации в средах, не содержащих кислород
- С функцией самодиагностики неисправностей благодаря наличию встроенного микропроцессора
- Короткое время срабатывания (менее 3 секунд)
- Встроенный монитор на жидких кристаллах или на органических светодиодах с задней подсветкой
- Функции автоматической калибровки и задания программы при помощи магнитного стержня
- Двухуровневая светодиодная аварийная тревожная сигнализация, 1 светодиодный индикатор неисправности и релейно-контактный выход
- Выходной сигнал 4-20 мА постоянного тока
- Простота конфигурации системы контроля благодаря возможности передачи данных при помощи изолированной шины Modbus RS-485 либо при помощи протокола HART (опция)
- Оборудован устройством аварийной тревожной сигнализации GTL-100
 - в нормальном состоянии: свечение зеленого светодиода
 - в состоянии аварийной тревожной сигнализации: загорание красного светодиода и включение прерывистого звукового сигнала (громкостью 96 дБ)
 - в неисправном состоянии: свечение желтого светодиода
- Возможность выполнения калибровки и технического обслуживания одним специалистом



Специальное применение

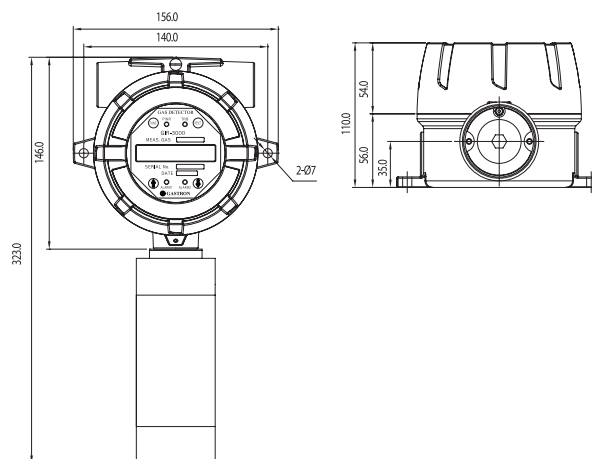
Устройство аварийной сигнализации маячкового типа

Госреестр № 71637-18.

Общие технические характеристики



Размеры, мм





Вспомогательные приспособления



Модуль передачи
данных HART



Модуль передачи
данных RS-485



Футляр для защиты
от дождя



Устр. авар. трев. сигнал.
взрывобезоп. типа GTL-100

Интеллектуальный инфракрасный сигнализатор утечки газа с локальным отображением

Модель	GIR-3000				
Измеряемые газы	Углеводородные газы (сжиженный природный газ, сжиженный углеводородный газ, метан, бутан и прочие)		CO ₂	CO, N ₂ O	
Тип измерения	Диффузионный тип				
Метод измерения	Инфракрасный тип				
Диапазон измерения	от 0 до 100% нижнего предела взрывоопасной концентрации	от 0 до 5000 ч/млн.	от 0 до 100% объема	от 0 до 2.0% объема	от 0 до 5.0% объема, от 0 до 4000 ч/млн.
Срок службы датчика	Средний срок службы не менее 10 лет				
Время срабатывания	менее 6 секунд для 90% шкалы, менее 3 секунд для 50% шкалы				
Точность	±3% полной шкалы				
Управление параметрами	Неинтрузивное управление при помощи магнитного стержня (калибровка, техническое обслуживание, задание аварийной тревожной сигнализации)				
Индикация рабочих режимов	4 светодиодных индикатора (светодиодный индикатор включения питания, двухуровневая светодиодная аварийная тревожная сигнализация, 1 индикатор неисправности)				
Индикация измеренных значений	Жидкокристаллический монитор (встроенный двухстрочный 16-символьный монитор с задней подсветкой) / на органических светодиодах (Опция)				
Выход аварийного тревожного сигнала	Трехполюсный релейный контакт 250 В 1 А (двухуровневая аварийная тревожная сигнализация, 1 контакт сигнала неисправности)				
Выходной сигнал	Аналоговый Измеренный сигнал : 4-20 мА постоянного тока Служебный сигнал : 3 мА постоянного тока Калибровочный сигнал : 3 мА постоянного тока Сигнал неисправности : 0 мА постоянного тока Цифровой : Шина ModbusRS-485 (Опция) 2 мА (HART 7. язык описания устройства HART входит в комплект поставки, опция)				
Кабель / Длина	Кабель электропитания + сигнальный кабель : 3-х жильный >1.5 квадратного калибра в соответствии с американским стандартом типоразмеров медных проводов AWG 16 / 500 м нормальной длины Кабель передачи данных RS-485 :1 пара (стандарта независимого испытательного и сертификационного центра Underwriters' Laboratories. Inc. UL2919 RS-485) / 1000м максимум				
Материал	Корпус ALDC. SUS316 (Опция) / Датчик : SUS316				
Кабельный ввод	M20 x 1.5P. M25x1.5P. Угдюйма в соответствии с американским национальным стандартом трубой резьбы. V* дюйма / % дюйма. V* дюйма в соответствии с американским национальным стандартом трубой резьбы (подтверждено независимым испытательным и сертификационным центром Underwriters' Laboratories. Inc.)				
Тип монтажа	Монтаж на мачте диаметром 2 дюйма, настенный монтаж, монтаж на трубопроводе				
Диапазон рабочих температур	от -20°C до +60X / от -40X до +80X (Опция)				
Диапазон рабочей влажности	от 5 до 99% относительной влажности (без образования конденсата)				
Диапазон рабочих напряжений	от 18 до 31 вольт постоянного тока (24 вольт постоянного тока нормального напряжения) / 400 мА максимум				
Размеры	156 X 323 X 110 мм (Ширина X Высота X Глубина)				
Вес	3 кг				
Сертификация	Взрывобезопасный тип в соответствии с (Ex d HC T6) KCs IIP66/67 Взрывобезопасный тип в соответствии с (Ex d HC Gb T4/T6) Директив ЕС. описывающие требования к оборудованию и работе в потенциально взрывоопасной среде (ATEX). IECEx Взрывобезопасный тип в соответствии с (Ex d HC T6 Gb) Национального центра надзора и проверки по взрывозащите и безопасности контрольно-измерительных приборов (NEPSI) Морская сертификация : Корейский регистр судоходства KR. Директива по судовому оборудованию MED. Американское бюро судоходства ABS, Компания DNV, KFI. CE. HART, уровень полноты безопасности SIL 2. независимый испытательный и сертификационный центр Underwriters' Laboratories. Inc.)				

